

KOLEKCJA  
2019 - 2020

# PODŁOGI LAMINOWANE



  
**QUICK-STEP**<sup>®</sup>  
FLOOR DESIGNERS



# Podłogi laminowane: innowacyjne i do szerokiego zastosowania

Kiedy w 1990 roku powstała marka Quick-Step, podłogi laminowane natychmiast zyskały uznanie. Choć od tego czasu poszerzyliśmy asortyment o podłogi drewniane i winylowe, to nadal rozwijaliśmy podłogi laminowane, tworząc produkty o jeszcze bardziej realistycznych wzorach, fakturze i wytrzymałości. Efektem tych wysiłków jest całkowicie nowa kolekcja Signature, którą wprowadzamy do oferty 2019 roku.

## Zapraszamy do świata Quick-Step®

Historia podłóg Quick-Step to dzieje śmiałej przedsiębiorczości i innowacyjności. To właśnie ta historia jest powodem, dla którego dostarczamy nie tylko jedno z najpiękniejszych podłóg na rynku, ale również najbardziej wytrzymałe. Jesteśmy dumni z naszego poświęcenia pięknu i elegancji oraz jakości gwarantującej długie lata użytkowania.

**„INNOWACJA I MODERNIZACJA  
SĄ CZĘŚCIĄ DNA PODŁÓG QUICK-STEP. NIEUSTANNIE  
DĄŻYMY DO TWORZENIA CORAZ LEPSZYCH, PIĘKNIEJSZYCH I  
BARDZIEJ EFEKTYWNYCH PRODUKTÓW”.**

**BERNARD THIERS, DYREKTOR GENERALNY**

Wierzmy, że każdy może znaleźć podłogę Quick-Step, odpowiadającą jego wizji. Podłogę, która zainspiruje do zmian i dzięki której każdy przekształci dom w idealne miejsce do życia — deska po desce. Co więcej będzie to również podłoga, która zawsze pozostanie ponadczasowa.

**JEŻELI SZUKASZ NAJBARDZIEJ TRWAŁEJ I ELEGANCKIEJ  
PODŁOGI, POZWÓL NAM BYĆ TWOIM PRZEWODNIKIEM.**

# Od 1990 do 2019



1990

1997

Uniclic®, rewolucyjny system zatrzaskowy do montażu bez użycia kleju.

2004

Marka Quick-Step prezentuje technologię patynowania: białe, olejowane wykończenie powierzchni.

1990

Narodziny marki Quick-Step.

2001

Wprowadzenie naturalnie dopasowanych faktur i fazowania w kształcie litery V.



2019

2009

Technologia Scratch Guard 10-krotnie zwiększa odporność na zarysowania (w porównaniu do zwykłych podłóg laminowanych).

2019

Przełom w podłogach laminowanych: Signature. Kolekcja wyrażająca doskonałość.

[Więcej informacji na stronie 10](#)

2007

Marka Quick-Step jako pierwsza wprowadza podłogi laminowane do łazienki.

2014

Wprowadzenie na rynek kolekcji Impressive (Ultra): odpornych na wodę podłóg laminowanych. Struktura i słoje drewna są odcisnięte na fazie, nadając podłodze jeszcze bardziej realistyczny wygląd.

---

Daj się zainspirować	9	Kolekcja Signature marki Quick-Step: nowa definicja istoty piękna	10
		Pięć trendów marki Quick-Step, które warto obserwować	16

---

Odkryj	19	Fazowanie tworzy rytm	20
		Odporne na wszystko — nawet wodę	22
		Wybierz podłogę laminowaną	24

---

---

## Kolekcja

31

Signature

NOWOŚĆ 32

---

Majestic

34

---

Largo

36

---

Impressive/Impressive Ultra

38

---

Eligna

41

---

Elite

44

---

Classic

46

---

Creo

48

---

Arte

50

---

Exquisa

52

---

## Instalacja

55

Łatwy montaż

56

---

Stylowe wykończenie

58

---

Bezproblemowa konserwacja

66

---

Działania na rzecz zrównoważonego rozwoju

68

---







# Kolekcja Signature marki Quick-Step: nowa definicja istoty piękna

„Naszym celem zawsze było tworzenie najpiękniejszych podłóg laminowanych. Najnowsza kolekcja, Signature, pozwoliła osiągnąć nieznany wcześniej poziom doskonałości”.

**KATRIEN DE VLIAGER, MENEDŻER W DZIALE PROJEKTOWANIA I LAURENT MEERSEMAN,  
DYREKTOR DS. BADAŃ I ROZWOJU W QUICK-STEP**



#### NASTĘPNA GENERACJA PODŁÓG LAMINOWANYCH

**Laurent:** „Podłoga laminowana to część DNA marki Quick-Step. Od samego początku dążyliśmy do stworzenia podłogi laminowanej zapewniającej wszystkie zalety podłóg syntetycznych, której wygląd i powierzchnia nie różnią się od prawdziwego drewna lub kamienia. Nasza nowa kolekcja Signature to wyższy poziom podłóg laminowanych: dokonaliśmy więcej, niż kiedykolwiek wcześniej, dbając o każdy szczegół”.

**Katrien:** „Wzornictwo naszej nowej kolekcji Signature jest inspirowane naturą i czystymi wpływami, w której dominują jasne kolory i biel. Zainspirowała nas również ponowna popularność ciepłych klimatów i egzotycznych kolorów z Afryki i Ameryki Łacińskiej. Wspólną cechą wszystkich tych podłóg jest dbałość o szczegóły i kunszt wykonania”.

Więcej informacji o trendach w projektowaniu wnętrz, którymi dzieli się nasz zespół ds. badań i rozwoju, znajdziesz na stronach 16–17

#### DOSKONAŁE NIEDOSKONAŁOŚCI... ZAINSPIROWANE NATURĄ

**Laurent:** „Quick-Step to jedna z niewielu marek podłóg na świecie z własnym zespołem projektowym. Inspirując się architekturą, sztuką, modą i prawdziwym życiem, nasi doświadczeni projektanci poszukują „doskonałych oryginałów”: drewna lub kamienia o odpowiednim wyglądzie i fakturze, możliwych do wykorzystania w charakterze prototypu deski podłogowej. W niektórych przypadkach te oryginalne materiały są wykańczane w zakładzie patyną lub woskiem, aby uzyskać określony wygląd”.

„Następnie dokładnie skanujemy oryginalny drewniany element, w tym jego wzór i barwę, a także pełną fakturę z pęknięciami, sękami i rozszczepieniami. Dzięki temu otrzymujemy ogromny, wirtualny model 3D każdego elementu, który jest następnie dopracowywany przez projektantów. Pozbywając się zbyt widocznych detali, tworzą perfekcyjnie wyważony wzór”.

„KAŻDY WZÓR JEST WYNIKIEM  
STARANNOŚCI WŁOŻONEJ W KUNST  
WYKONANIA, KTÓREGO CELEM  
BYŁO ZNALEZIENIE WŁAŚCIWEJ  
RÓWNOWAGI”.

LAURENT MEERSSEMAN



NOWOŚĆ

## Signature: kolekcja wyrażająca doskonałość

### NOWY STANDARD PODŁÓG LAMINOWANYCH

„Kolekcja Signature jest dowodem na zaangażowanie działu badań i rozwoju w przesuwanie granic i wyznaczanie nowych standardów dla podłóg laminowanych. To, co odróżnia markę Quick-Step od innych producentów podłóg, to ścisła współpraca zespołów projektowych i inżynierskich: zadaniem projektantów jest tworzenie najpiękniejszych, ponadczasowych podłóg, zadaniem inżynierów — ich wykonanie. Nowa seria Signature marki Quick-Step to 18 unikatowych wzorów podłóg, które wyróżnia niespotykany wcześniej stopień doskonałości. Przyjrzyjmy się bliżej kilku ich cechom”.



SIGNATURE

PODŁOGI DOPRACOWANE W KAŻDYM SZCZEGÓLE



SIG4763

„DOKONALIŚMY WIĘCEJ,  
NIŻ KIEDYKOLWIEK WCZEŚNIEJ,  
DBAJĄC O KAŻDY SZCZEGÓŁ”

LAURENT MEERSSEMAN

**DĄB SZCZOTKOWANY: IDEALNA FAKTURA**

*Katrien:* „Dąb szczotkowany doskonale nadaje się do różnych stylów wnętrz. Podłoga ta wzorowana jest na szczotkowanym europejskim dębie z widocznymi kilkoma subtelnymi pęknięciami i sękami. Subtelny efekt szczotkowania prawdziwie wydobywa naturalne niedoskonałości i nadaje każdej desce miękki, rustykalny charakter”.

*Laurent:* „Szczotkowanie wyjątkowo podkreśla fakturę dębu i sprawia, że podłoga nie tylko wygląda, ale również daje odczucie prawdziwego drewna. Aby to osiągnąć, opracowaliśmy nową technologię 64 poziomów głębokości, zarówno powierzchni, jak i fazy — jest to cecha niespotykana wcześniej w podłogach laminowanych. Ponadto sposób, w jaki światło pada na te szczeliny, pozwala wytworzyć subtelną różnicę w poziomach połysku. Dbłość o szczegóły jest zdumiewająca — nasz zespół inżynierów musiał się wspiąć na wyżyny możliwości”.



**DODAJ GŁĘBI SWOIM WNĘTRZOM**

Zadziwiająco szczegółowa faktura o 64 poziomach głębokości, zarówno powierzchni, jak i fazy. Podłoga nie tylko wygląda jak prawdziwe drewno, lecz również przypomina je w dotyku.



SIG4767

#### DĄB NATURALNY SPĘKANY: NOWE SPOJRZENIE NA „PRZYWRÓCONY” WYGLĄD

**Katrien:** „Oryginalnym materiałem, na którym opiera się wzór naszego spękanego naturalnego dębu, są deski, które znaleźliśmy w starych wagonach kolejowych. Długo szlifowaliśmy je, aby drewno pod spodem stało się widoczne. Dzięki temu zasadniczo gładką powierzchnię podłogi pokrywają ciemne sęki i pęknięcia, które cechuje wysoka wyrazistość — jak w prawdziwym drewnie”.

**Laurent:** „Wyzwaniem tutaj było zharmonizowanie gładkiej, szlifowanej powierzchni z ostrymi krawędziami pęknięć. Faktura musi być bardzo precyzyjnie wytłoczona, inaczej nie uzyskalibyśmy tak wyraźnie zaznaczonych krawędzi”.



#### REALISTYCZNE PĘKNIĘCIA

Realistyczne, ostre krawędzie wzdłuż pęknięć są wynikiem zastosowania innowacyjnej, niezwykle precyzyjnej technologii tłoczenia.

**DĄB PATYNOWY DELIKATNY: DODATKOWA WARSTWA W STYLU ZEN**

**Katrien:** „Dąb jest niezmiennie popularny ze względu na swoją uniwersalność. Dzięki wykończeniu oryginalnych desek mocną patyną, niedoskonałości zostały zmiękczone, co pozwoliło uzyskać romantyczny wygląd w stylu zen”.

**Laurent:** „Nadanie delikatnemu dębowi patynowemu autentycznego wyglądu stylu zen nie było łatwe. Musieliśmy całkowicie przeprojektować naszą technologię druku patynowego, aby mieć pewność, że biały olej będzie doskonale podkreślał szczegóły wzoru i uzupełniał fakturę deski. Znalezienie właściwego rozwiązania wymagało opracowania odpowiedniego podejścia”.

„Najbardziej imponującą cechą tych podłóg są subtelne, zamierzone niedoskonałości. Przyglądając się bliżej, można zauważyć obszary matowego wykończenia sprawiające wrażenie „zestarzenia się” podłogi. Dzięki odpowiedniemu fazowaniu podłoga wygląda jak używana i rozszczepiona — tak jak powierzchnia z prawdziwego drewna”.

Odkryj pełną kolekcję Signature na stronach 32–33

**DOSKONAŁY EFEKT PATYNY**

Dzięki dedykowanej technologii druku patynowego biały olej doskonale uzupełnia fakturę deski.

# Pięć trendów marki Quick-Step, które warto obserwować

„Tworząc nowe podłogi o autentycznym wyglądzie, uważnie obserwujemy najnowsze trendy w architekturze i wzornictwie. Pragniemy podzielić się z klientami naszymi najbardziej niezwykłymi spostrzeżeniami”.

**KATRIEN DE VLIAGER, MENEDŻER W DZIALE PROJEKTOWANIA W QUICK-STEP**

## MIĘKKOŚĆ I WRAŻENIE W DOTYKU

Nasz dom to miejsce, w którym możemy być naprawdę sobą. Zamiast patrzeć w monitory, pragniemy się zrelaksować w spokojnym środowisku, w sąsiedztwie miękkich materiałów i delikatnych, pastelowych odcieni. Tworząc przestrzeń spokoju, jesteśmy w stanie naładować akumulatory na następny dzień.

**Signature — Dąb biały premium — SIG4757**



## KONTRAST

Promieniujące ciepło i miękkość oraz pastelowe kolory, które nie zbledną. Głębsze wrażenia dzięki kontrastowym barwom, takim jak czerń lub połączenia z jaśniejszą odmianą danego odcienia. Podłoga zyskuje oryginalność przy subtelnej grze kolorów.

**Signature — Dąb czarny malowany — SIG4755**





#### OBIEŻYŚWIAT

Świat jest naszym podwórkiem — a nasz dom jest jego odzwierciedleniem. Oto wnętrza inspirowane kulturami z różnych miejsc globu. Wyróżniają je ciepłe barwy i ziemne odcienie czerwieni, pomarańczy, terakoty i zielonych roślin oraz wyraźna tekstura. Dzięki temu splatają się wrażenia z różnorodnych podróży.

Signature — Dąb naturalny splekany — SIG4767

#### ZEN NIEDOSKONAŁOŚCI

Ten trend lansuje subtelne, szorstkie faktury i naturalne elementy. Asymetria, surowość, prostota i naturalna niedoskonałość materiałów tworzą czystą, zrównoważoną całość. Dobierz połączenie nieprzetworzonego drewna i innych materiałów o wyczuwalnej fakturze z jasną paletą kolorów.

Signature — Dąb patynowy szary — SIG4752



#### RUSTYKALNY SZYK

Drewno o wyraźnym usłojeniu, skóra, metal i marmur tworzą rustykalny, elegancki klimat, nie tylko w wyglądzie, ale i dotyku. Bezprecedensowy poziom realizmu, wyraźna tekstura i faktura, które tętnią autentycznością.

Dzięki temu powstaje przestrzeń, w której krzyżują się elementy luksusowe, klasyczne i rustykalne.

Signature — Dąb brązowy woskowany — SIG4756



Majestic



Largo



Signature



Impressive (Ultra)



Eligna



Elite

PIĘKNO WYSTĘPUJE W RÓŻNYCH ROZMIARACH

Classic

Creo

Exquisa

Arte



# Fazowanie tworzy rytm

Każda podłoga laminowana to odrębna historia, niepowtarzalny wygląd i wyjątkowe odczucia. Zespół projektantów Quick-Step starannie dobiera fakturę, obróbkę, wykończenie i fazowanie, aby uzyskać całościowy charakter. W ten sposób fazowanie definiuje rytm i atmosferę podłogi.



## AUTENTYCZNA I GŁĘBOKA FAZA

Fazowanie idealnie pasuje do charakteru podłogi. Kolory, wzór i faktura deski są widoczne na całej powierzchni fazy.



CLM1405



#### FAZA IMPRESSION

Zwiększa wyrazistość fazowania i nadaje podłodze wygląd prawdziwych desek.



#### MIKROFAZA

Delikatne, mikrofazowane krawędzie wyraźnie zarysowują deski.



LPU1660

# Odporne na wszystko — nawet wodę



Poznaj najnowszą generację podłóg laminowanych. Podłóg, które nie tylko wyglądają wyjątkowo stylowo i naturalnie, ale również wytrzymują pośpiech i krzątanie codziennego życia. A przede wszystkim ich powierzchnia jest w 100% odporna na wodę.

PEŁNY OPIS NASZEJ KOLEKCJI ODPORNICH NA WODĘ PODŁÓG ZNAJDZIESZ NA STRONACH 24-29



100% ODPORNOŚCI NA WODĘ



#### ROZLANY NAPÓJ? DZIECI BAWIŁY SIĘ WODĄ?

Nie ma powodu do paniki — podłoga nie wchłonie żadnego płynu, możesz go natychmiast wytrzeć mopem. Pięć oferowanych przez nas kolekcji podłóg laminowanych — Signature, Majestic, Impressive (Ultra), Eligna i Classic — jest wykończonych hydrofobową powłoką HydroSeal. Dzięki wodoodpornym właściwościom tych podłóg pielęgnacja jeszcze nigdy nie była taka łatwa. Powierzchnia pokryta w całości uszczelniającą powłoką to także kompleksowa ochrona przed bakteriami, brudem, a nawet rozlanymi płynami. Aby uzyskać higienicznie czystą powierzchnię, wystarczy przetrzeć podłogę wilgotną ściereczką. Dzięki tym właściwościom podłogi laminowane idealne nadają się do kuchni i korytarza. Są również doskonałym rozwiązaniem do Twojej łazienki. A co najważniejsze, nowe podłogi laminowane Quick-Step mogą być objęte nawet 25-letnią gwarancją, zapewniając długotrwałą, przyjemną eksploatację.

Więcej informacji na temat naszych odpornych na wodę podłóg znajdziesz na stronie [www.quick-step.com](http://www.quick-step.com)



Wszelkie informacje na temat wodoodpornego wykończenia podłogi znajdziesz stronie 65



Podłogi laminowane konkurencji



Podłogi laminowane Quick-Step

Dzięki wyjątkowym właściwościom odporności na wodę podłogi laminowane Quick-Step nie wchłaniają wilgoci. Dzięki temu fazowanie jest zawsze gładkie jak nowe, nawet po czyszczeniu z użyciem mnóstwa wody.

# Wybierz podłogę laminowaną



## NOWOŚĆ

### Signature

Najbardziej wytworna, odporna na wodę podłoga laminowana. Bezprecedensowa dbałość o szczegóły sprawia, że ta podłoga laminowana jest nie do odróżnienia od prawdziwego drewna.

Wymiary:

**138 x 21,2 cm**



Grubość:

**9 mm**

Opakowanie:

**7 desek = 2,048 m<sup>2</sup>**

Fazowanie:

**Autentyczna i głęboka faza z 4 stron deski** 

Gwarancja:

**Użytkowanie domowe 25 lat / Użytkowanie komercyjne 5 lat / Użytkowanie w wilgotnym środowisku 10 lat**

Klasa:

**32**

Instalacja:



Powierzchnia wodoodporna:



### Majestic

Powiększony format, naturalny wygląd i technologia wodoodporności czynią tę podłogę idealnym wyborem do stworzenia prawdziwie królewskiego, przestronnego wnętrza.

Wymiary:

**205 x 24 cm**



Grubość:

**9,5 mm**

Opakowanie:

**6 desek = 2,952 m<sup>2</sup>**

Fazowanie:

**Autentyczna i głęboka faza z 4 stron deski** 

Gwarancja:

**Użytkowanie domowe 25 lat / Użytkowanie komercyjne 5 lat / Użytkowanie w wilgotnym środowisku 10 lat**

Klasa:

**32**

Instalacja:



Powierzchnia wodoodporna:







SIG4760

## Largo

Wyjątkowa, ponad dwumetrowa długość powoduje, że deski te emanują klasą i wysoką jakością. Mikrofaza dodaje wnętrzem głębi.

Wymiary:

**205 x 20,5 cm**

Grubość:

**9,5 mm**

Opakowanie:

**6 desek = 2,522 m<sup>2</sup>**

Fazowanie:

**4 mikrofazy** 

Gwarancja:

**Użytkowanie domowe 25 lat / Użytkowanie komercyjne 5 lat**

Klasa:

**32**

Instalacja:



## Impressive

Kolekcja odpornych na wodę podłóg laminowanych o średnim rozmiarze, wyjątkowo naturalnym wyglądzie i fakturze.

Wymiary:

**138 x 19 cm**

Grubość:

**8 mm**

Opakowanie:

**7 desek = 1,835 m<sup>2</sup>**

Fazowanie:

**Autentyczna i głęboka faza z 4 stron deski** 

Gwarancja:

**Użytkowanie domowe 25 lat / Użytkowanie komercyjne 5 lat / Użytkowanie w wilgotnym środowisku 10 lat**

Klasa:

**32**

Instalacja:



Powierzchnia wodoodporna:



## Impressive Ultra

W imponujących naturalnym wyglądem podłogach Impressive Ultra zastosowano dodatkową warstwę ochronną, dzięki której powierzchnia będzie jeszcze trwalsza. To Idealna podłoga do intensywnie użytkowanych pomieszczeń.

Wymiary:

**138 x 19 cm**

Grubość:

**12 mm**

Opakowanie:

**5 desek = 1,311 m<sup>2</sup>**

Fazowanie:

**Autentyczna i głęboka faza z 4 stron deski** 

Gwarancja:

**Użytkowanie domowe 25 lat / Użytkowanie komercyjne 10 lat / Użytkowanie w wilgotnym środowisku 10 lat**

Klasa:

**33**

Instalacja:



Powierzchnia wodoodporna:





EL3579

## Eligna

Eleganckie, wodoodporne podłogi o idealnym stosunku długości oraz szerokości. Brak fazowania nadaje powierzchniom we wnętrzach opływowy wygląd.

Wymiary:

**138 x 15,6 cm**



Grubość:

**8 mm**

Opakowanie:

**8 desek = 1,722 m<sup>2</sup>**

Fazowanie:

**0**

Gwarancja:

**Użytkowanie domowe 25 lat / Użytkowanie komercyjne 5 lat / Użytkowanie w wilgotnym środowisku 5 lat**

Klasa:

**32**

Instalacja:

Powierzchnia wodoodporna:



## Elite

Eleganckie deski z subtelną mikrofazą, aby dodać wnętrzu głębi.

Wymiary:

**138 x 15,6 cm**



Grubość:

**8 mm**

Opakowanie:

**8 desek = 1,722 m<sup>2</sup>**

Fazowanie:

**4 mikrofazy** 

Gwarancja:

**Użytkowanie domowe 25 lat / Użytkowanie komercyjne 5 lat**

Klasa:

**32**

Instalacja:





CLM1405

## Classic

Odporne na wodę podłogi Classic to zrównoważone połączenie kolorów i stylów o naturalnym wyglądzie i fakturze.

Wymiary:

**120 x 19 cm**



Grubość:

**8 mm**

Opakowanie:

**7 desek = 1,596 m<sup>2</sup>**

Fazowanie:

**0 lub 4 fazy Impression** 

Gwarancja:

**Użytkowanie domowe 25 lat / Użytkowanie komercyjne 5 lat / Użytkowanie w wilgotnym środowisku 5 lat**

Klasa:

**32**

Instalacja:

Powierzchnia wodoodporna:



## Creo

Bezfazowe deski o standardowym rozmiarze 7 mm i opływowym wyglądzie.

Wymiary:

**120 x 19 cm**



Grubość:

**7 mm**

Opakowanie:

**8 desek = 1,824 m<sup>2</sup>**

Fazowanie:

**0**

Gwarancja:

**Użytkowanie domowe 20 lat**

Klasa:

**32**

Instalacja:





EXQ1556

## Arte

Duże płytki laminowane z delikatnymi rowkami w kształcie litery V. Połączenie trwałości oryginalnej podłogi z praktycznymi zaletami podłóg laminowanych.

Wymiary:

**62,4 x 62,4 cm**



Grubość:

**9,5 mm**

Opakowanie:

**4 deski = 1,558 m<sup>2</sup>**

Fazowanie:

**4 mikrofazy** 

Gwarancja:

**Użytkowanie domowe 25 lat /  
Użytkowanie komercyjne 5 lat**

Klasa:

**32**

Instalacja:



## Exquisa

Innowacyjna podłoga o wyraźnie wyczuwalnej fakturze powierzchni. Deski mogą składać się z różnych płytek.

Wymiary:

**122,4 x 40,8 cm**



Grubość:

**8 mm**

Opakowanie:

**2 deski = 0,999 m<sup>2</sup>**

Fazowanie:

**4 mikrofazy**  lub **4 fazy autentyczne, głębokie** 

Gwarancja:

**Użytkowanie domowe 25 lat /  
Użytkowanie komercyjne 5 lat**

Klasa:

**32**

Instalacja:



## Pozwól nam pomóc w wyborze idealnej podłogi

### WYPRÓBUJ APLIKACJĘ FLOOREXPLORER

Przy tak szerokiej gamie podłóg podjęcie właściwej decyzji może stanowić nie lada wyzwanie. Nasze narzędzie internetowe FloorExplorer pomoże Ci dokonać wyboru podłóg, dopasowanych do Twoich osobistych potrzeb i stylu – w zaledwie kilku krokach. Wypróbuj je!

### ZAMÓW PRÓBKĘ PODŁÓG NA NASZEJ STRONIE

Chcesz sprawdzić, jak wyglądałaby w rzeczywistości wybrana przez Ciebie podłoga, czy będzie dopasowana do Twoich mebli, koloru ścian i tak dalej? Przekonaj się, zamawiając próbkę podłogi na naszej stronie internetowej.

[www.quick-step.com](http://www.quick-step.com)

### KLASA 32

Do użytku domowego. Normalne, codzienne użytkowanie w pomieszczeniach domowych.

### KLASA 33

Do użytku komercyjnego oraz intensywnie uczęszczanych miejsc w domach. Podłogi dodatkowo odporne na ścieranie, do pomieszczeń o dużym natężeniu ruchu.

### GWARANCJA

Więcej informacji na temat gwarancji dla podłóg użytkowanych w pomieszczeniach domowych, komercyjnych lub w środowisku wilgotnym znajdziesz na stronie [www.quick-step.com](http://www.quick-step.com)







KOLEKCJA PODŁÓG LAMINOWANYCH 2019

# NOWOŚĆ

## Signature

ROZMIAR

138 x 21,2 cm x 9 mm



Najbardziej wytworna, odporna na wodę podłoga laminowana. Bezprecedensowa dbałość o szczegóły sprawia, że ta podłoga laminowana jest nie do odróżnienia od prawdziwego drewna.

Przeczytaj całą historię na stronie 10

AUTENTYCZNA I GŁĘBOKA  
FAZA Z 4 STRON DESKI



DĄB BIAŁY MALOWANY

SIG4753



DĄB BIAŁY PREMIUM

SIG4757



DĄB PATYNOWY DELIKATNY

SIG4748



DĄB SZCZOTKOWANY SZARY

SIG4765



DĄB PATYNOWY SZARY

SIG4752



DĄB RÓŻOWY MALOWANY

SIG4754





DĄB BEŻOWY LAKIEROWANY

SIG4750



DĄB SZCZOTKOWANY BEŻOWY

SIG4764

DĄB SZCZOTKOWANY  
NATURALNY

SIG4763

DĄB SZCZOTKOWANY  
NATURALNY CIEPŁY

SIG4762

DĄB NATURALNY  
LAKIEROWANY

SIG4749



DĄB NATURALNY SPĘKANY

SIG4767



DĄB PATYNOWY BRĄZOWY

SIG4751

DĄB SZCZOTKOWANY  
BRĄZOWY

SIG4766



ELEGANCKI ORZECH

SIG4761



MERBAU

SIG4760



DĄB BRĄZOWY WOSKOWANY

SIG4756



DĄB CZARNY MALOWANY

SIG4755

Uwaga: Ilustracje jedynie poglądowo przedstawiają kolor i detale wzorów. Nie odwzorowują one wiernie różnicowania ani niuansów danego wzoru.

Aby sprawdzić rzeczywisty wygląd faktury powierzchni i fazowania podłogi, poproś o poradę sprzedawcę.

# Majestic

ROZMIAR

205 x 24 cm x 9,5 mm



Powiększony format, naturalny wygląd i technologia wodoodporności czynią tę podłogę idealnym wyborem do stworzenia prawdziwie królewskiego, przestronnego wnętrza.

AUTENTYCZNA I GŁĘBOKWA  
FAZA Z 4 STRON DESKI



DĄB NIZINNY BEŻOWY JASNY

MJ3554



DĄB PUSTYNNY NATURALNY  
JASNY

MJ3550



DĄB LEŚNY BEŻOWY

MJ3545



DĄB LEŚNY NATURALNY

MJ3546



DĄB PUSTYNNY  
NATURALNY CIEPŁY

MJ3551



DĄB NIZINNY JASNOBRĄZOWY

MJ3555



Zamów próbki podłóg na naszej stronie  
[www.quick-step.com](http://www.quick-step.com)



**DĄB LEŚNY JASNOSZARY**

MJ3547



**DĄB PUSTYNNY  
SZCZOTKOWANY SZARY**

MJ3552



**DĄB LEŚNY BRĄZOWY**

MJ3548



**DĄB PUSTYNNY SZCZOTKOWANY  
CIEMNOBRĄZOWY**

MJ3553

# Largo

## ROZMIAR

205 x 20,5 cm x 9,5 mm

Wyjątkowa, ponad dwumetrowa długość powoduje, że deski te emanują klasą i wysoką jakością. Mikrofaza dodaje wnętrzą głębi.

## 4 MIKROFAZY



**DĄB PACIFIC**

LPU1507

Delikatny rysunek powierzchni



**DĄB JASNY RUSTYKALNY**

LPU1396



**DĄB JASNY LONG ISLAND**

LPU1660



**DĄB SZARY DOMINICANO**

LPU1663



**DĄB AUTHENTIC**

LPU1505



**DĄB NATURALNY  
DOMINICANO**

LPU1622



DĄB STARY BIAŁY

LPU3985



DĄB NATURALNY LONG ISLAND

LPU1661



DĄB BIAŁY SATYNOWY

LPU1283



DĄB NATURALNY CAMBRIDGE

LPU1662



DĄB NATURALNY SATYNOWY

LPU1284



DĄB CIEMNY CAMBRIDGE

LPU1664



DĄB STARY SZARY

LPU3986

MERBAU NATURALNY  
SATYNOWY

LPU3988



LPU1662

# Impressive

## Impressive Ultra

### IMPRESSIVE

138 x 19 cm x 8 mm

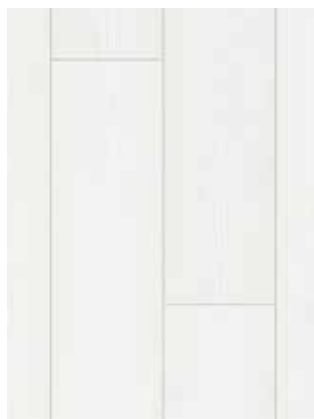
### IMPRESSIVE ULTRA

138 x 19 cm x 12 mm



Kolekcja wodoodpornych podłóg laminowanych o średnim rozmiarze, wyjątkowo naturalnym wyglądzie i fakturze. Impressive Ultra to dodatkowa warstwa ochronna, dzięki której powierzchnia będzie jeszcze trwalsza.

AUTENTYCZNE I GŁĘBOKIE  
FAZY Z 4 STRON DESKI



DESKI BIAŁE

IM1859

IMU1859



DĄB PATINA CLASSIC JASNY

IM3559

IMU3559



BETON JASNY

IM1861

IMU1861



DĄB PATINA CLASSIC SZARY

IM3560

IMU3560



DĄB SPOKOJNY JASNY

IM1854

IMU1854



DĄB ZE ŚLADAMI CIĘCIA PIŁĄ  
SZARY

IM1858

IMU1858



DĄB SPOKOJNY SZARY

IM3558

IMU3558

DĄB ZE ŚLADAMI CIĘCIA PIŁĄ  
BEŻOWY

IM1857

IMU1857



SOSNA NATURALNA

IM1860

IMU1860



DĄB PIASKOWANY NATURALNY

IM1853

IMU1853



DĄB KLASYCZNY BEŻOWY

IM1847

IMU1847



DĄB BIAŁY SATYNOWY

IM3105

IMU3105



DĄB SPOKOJNY

IM1856

IMU1856



DĄB SPOKOJNY NATURALNY

IM1855

IMU1855



DĄB NATURALNY SATYNOWY

IM3106

IMU3106



DĄB KLASYCZNY NATURALNY

IM1848

IMU1848

DĄB SPOKOJNY  
JASNOBRĄZOWY

IM3557

IMU3557



DĄB SKROBANY BRĄZOWY

IM1850

IMU1850



DĄB KLASYCZNY BRĄZOWY

IM1849

IMU1849



DESKI PALONE

IM1862

IMU1862



IMU1856



# Eligna

ROZMIAR

138 x 15,6 cm x 8 mm



Eleganckie, wodoodporne podłogi o idealnym stosunku długości oraz szerokości. Brak fazowania nadaje powierzchniom we wnętrzach optywowy wygląd.

O FAZ



WENGÉ PASSIONATA

EL1300



DĄB ESTATE JASNO SZARY

EL3573



DĄB WENECJA JASNY

EL3990



DĄB NEWCASTLE SZARY

EL3580



DĄB WENECJA SZARY

EL3906



DĄB ESTATE BEŻOWY

EL3574

0 FAZ



DĄB WENECJA BEŻOWY

EL3907



DĄB JASNOSZARY SATYNOWY

EL1304



DĄB BIAŁY SATYNOWY

EL915



DĄB WENECJA NATURALNY

EL3908



DĄB RIVA NATURALNY

EL3578



DĄB NATURALNY SATYNOWY

EL896



DĄB BIELONY JASNY

EL1491

DĄB STARY MATOWY  
OLEJOWANY

EL312



DĄB RIVA BRĄZOWY

EL3579



**DĄB ZŁOTY, BIEL OŁOWIOWA  
METALICZNA**

EL3466

Metaliczny efekt



**DĄB NEWCASTLE BRĄZOWY**

EL3582



EL3573



**ORZECH OLEJOWANY**

EL1043



**MERBAU**

EL996



**DĄB NEWCASTLE CIEMNY**

EL3581

# Elite

ROZMIAR

138 x 15,6 cm x 8 mm

Eleganckie deski z subtelną mikrofazą, aby dodać wnętrzu głębi.

4 MIKROFAZY 



DĄB JASNOSZARY SATYNOWY

UE1304



DĄB JASNY PODNISZCZONY

UE1303



DĄB BIELONY JASNY

UE1491



STARY DĄB BIELONY  
NATURALNY

UE1493



DĄB BIELONY ŚREDNI

UE1492



STARY DĄB BIELONY CIEMNY

UE1496



DĄB JASNOSZARY STARY

---

UE1406

---



UE1304



DĄB SZARY STARY

---

UE1388

---

# Classic

ROZMIAR

120 x 19 cm x 8 mm



Odporne na wodę podłogi Classic to zrównoważone połączenie kolorów i stylów o naturalnym wyglądzie i fakturze.

## 0 FAZ



**DĄB REGENEROWANY BIAŁY  
PATYNOWANY**

CL1653



**JESION BIAŁY**

CL1486



**DĄB VICTORIA**

CLM3185



**DĄB WINDSOR**

CLM3184

## 4 FAZY IMPRESSION



**TEK BIAŁY BIELONY**

CLM1290



**DĄB BIAŁY BIELONY**

CLM1291



**DĄB JASNOSZARY STARY**

CLM1405

**DĄB HAVANNA NATURALNY**

CLM1655

**DĄB MOONLIGHT JASNY**

CLM1658

**DĄB HAVANNA NATURALNY ZE ŚLADAMI CIĘCIA PIŁĄ**

CLM1656

**DĄB NATURALNY NOCNY**

CLM1487

**DĄB MOONLIGHT NATURALNY**

CLM1659

**DĄB NATURALNY STARY**

CLM1381

**CIEMNY DĄB NOCNY**

CLM1488

**DĄB SZARY STARY**

CLM1382

**DĄB CIEMNY STARY**

CLM1383

# Creo

**ROZMIAR**

120 x 19 cm x 7 mm

Bezfazowe deski o standardowym rozmiarze 7 mm i opływowym wyglądzie.

**O FAZ****DĄB BIAŁY CHARLOTTE**

---

**CR3178**

---

**DĄB BRĄZOWY CHARLOTTE**

---

**CR3177**

---

**DĄB NATURALNY VIRGINIA**

---

**CR3182**

---

**DĄB SZARY TENNESSEE**

---

**CR3181**

---

**DĄB JASNY TENNESSEE**

---

**CR3179**

---

**DĄB NATURALNY TENNESSEE**

---

**CR3180**

---





CR3177



DĄB NATURALNY LOUISIANA

CR3176



DĄB BRĄZOWY VIRGINIA

CR3183

# Arte

## ROZMIAR

62,4 x 62,4 cm x 9,5 mm

Duże płytki laminowane z delikatnymi rowkami w kształcie litery V. Połączenie trwałości oryginalnej podłogi z praktycznymi zaletami podłóg laminowanych.

## 4 MIKROFAZY



**MARMUR CARRARA**

UF1400



**KAFLE JASNE SKÓRZANE**

UF1401



**KAFLE CIEMNE SKÓRZANE**

UF1402



**BETON POLEROWANY  
NATURALNY**

UF1246



**BETON POLEROWANY CIEMNY**

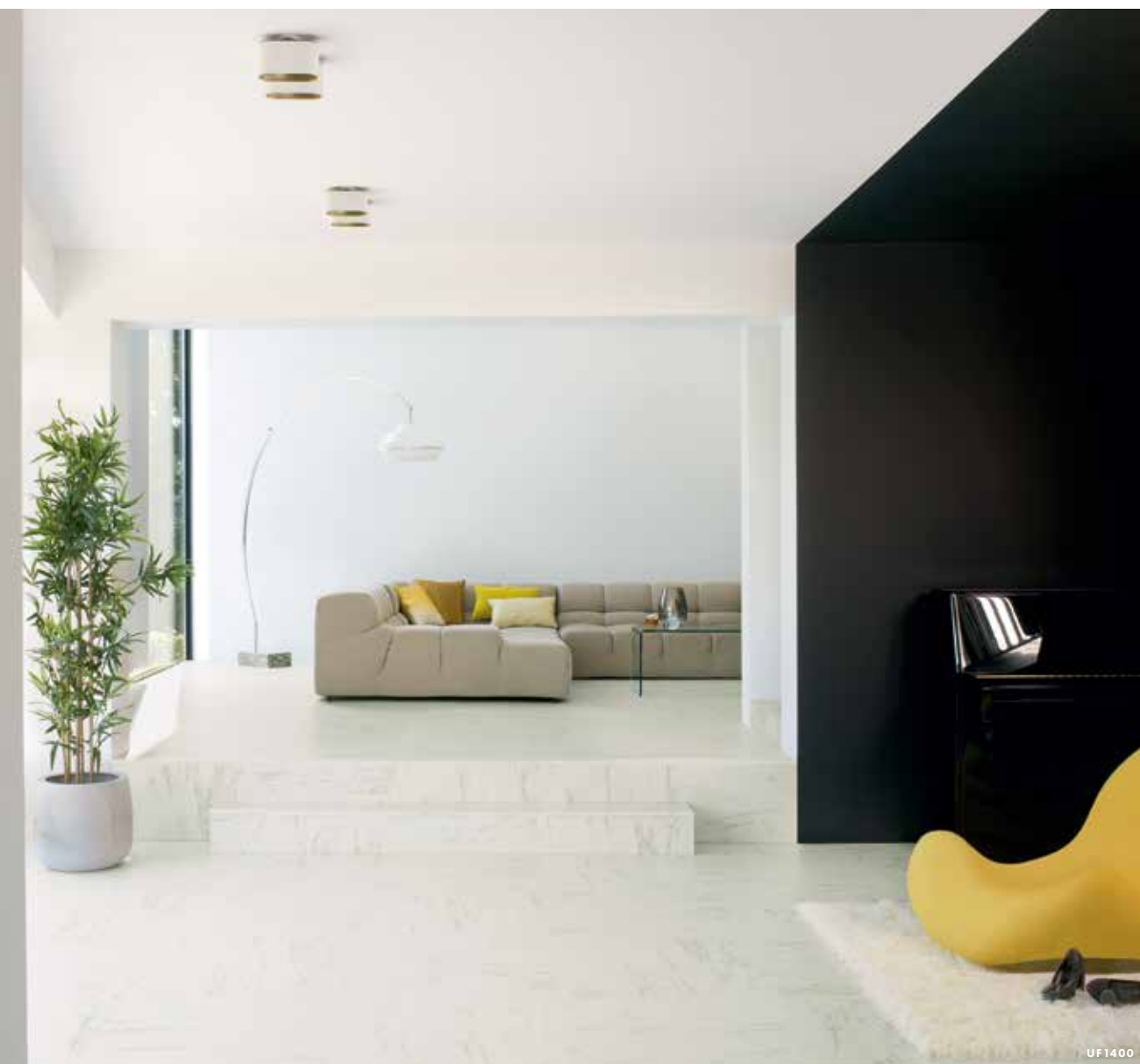
UF1247

**VERSAILLES BIAŁY OLEJOWANY**

UF1248

**VERSAILLES JASNY**

UF1155



UF1400

# Exquisa

ROZMIAR

122,4 x 40,8 cm x 8 mm

Innowacyjna podłoga o wyraźnie wyczuwalnej fakturze powierzchni.  
Deski mogą składać się z różnych płytek.

4 MIKROFAZY —



TIVOLI TRAVERTINE

EXQ1556



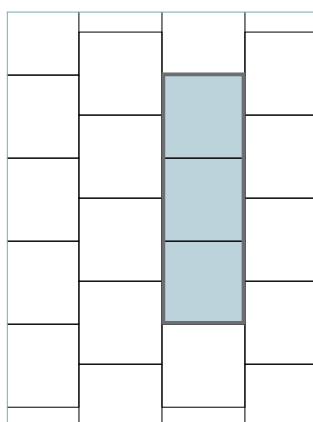
CIEMNY ŁUPEK

EXQ1552



CZARNY ŁUPEK

EXQ1550



ROZMIAR

1 deska: 122,4 x 40,8 cm x 8 mm

1 płytką: 40,8 x 40,8 cm x 8 mm

4 MIKROFAZY



RĘCZNIE TKANY MATERIAŁ

EXQ1557

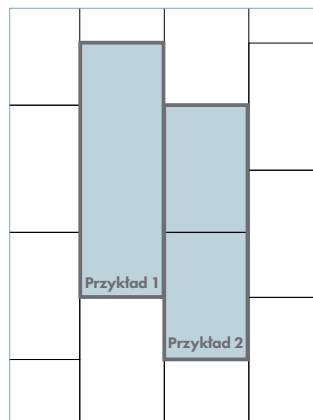
Przykład 1



CZARNY ŁUPEK GALAXY

EXQ1551

Przykład 2



ROZMIAR

Przykład 1: 1 deska = 1 płytką:  
122,4 x 40,8 cm x 8 mm

Przykład 2: 1 deska = 2 płytki:  
61,2 x 40,8 cm x 8 mm

AUTENTYCZNE I GŁĘBOKIE  
FAZY Z 4 STRON DESKI



CERAMIKA BIAŁA

EXQ1553



CERAMIKA JASNA

EXQ1554

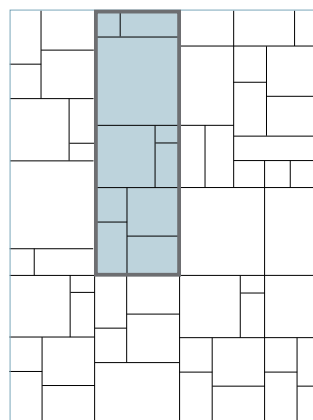


CERAMIKA CIEMNA

EXQ1555



EXQ1553



ROZMIAR

1 deska: 122,4 x 40,8 cm x 8 mm

1 płytką: wiele wzorów





WSZYSTKO, CZEGO POTRZEBUJESZ,  
ABY MIEĆ DOSKONAŁĄ PODŁOGĘ

# Łatwy montaż

## Idealny podkład

Wybór odpowiedniego podkładu ma zasadnicze znaczenie dla ostatecznego wyglądu, jakości i wygody nowej podłogi laminowanej. Łatwe w montażu podkładki Quick-Step nadają się również do stosowania z ogrzewaniem podłogowym, zapewniając ponadto

- doskonałą izolację akustyczną i termiczną;
- stabilną podstawę dla systemów Uniclic® oraz Uniclic® Multifit;
- oraz ochronę przed wilgocią od podłoża.

**Sprawdź, który z naszych pięciu podkładów najlepiej sprawdzi się w twoim projekcie.**

## Podkłady Quick•Step®



### SILENT WALK

Grubość: 2 mm

Rolka: 7 m<sup>2</sup>

Idealny podkład do pomieszczeń o dużym natężeniu ruchu (pokój dzienny, korytarz itp.). Zapewnia optymalną redukcję hałasu i najwyższą wydajność przy ogrzewaniu podłogowym.



### UNISOUND

Grubość: 2 mm

Rolka: 15 m<sup>2</sup>

Doskonały podkład uniwersalny do pomieszczeń o dużym natężeniu ruchu (pokój dzienny, korytarz, kuchnia itp.).



### BASIC PLUS

Grubość: 2 mm

Rolka: 15 m<sup>2</sup>/60 m<sup>2</sup>

Podkład uniwersalny nadający się do pomieszczeń o mniejszym natężeniu ruchu (strych, biuro domowe itp.).



### TRANSITSOUND

Grubość: 2 mm

Rolka: 15 m<sup>2</sup>

Idealny podkład redukujący hałas do pomieszczeń i mieszkań na wyższych piętrach.



### THERMOLEVEL

Grubość: 5 mm

Opakowanie: 9 m<sup>2</sup>

Idealny na nierówne podłoża. Zapewnia dodatkową izolację. Nie nadaje się do stosowania z ogrzewaniem podłogowym.



## Narzędzia do montażu



### TAŚMA SAMOPRZYLEPNA

Rolka: 50 m

Przymocuj podkład do odpornej na wilgoć taśmy instalacyjnej do podkładu.



### ZESTAW DO MONTAŻU

**Kłoczek montażowy:** do łatwego zatraskiwania ze sobą desek. **Metalowy przyrząd:** do zatraskiwania ze sobą desek w trudno dostępnych miejscach.

**Przekładki:** w celu zapewnienia szczeliny dylatacyjnej (8 do 10 mm) między ścianami a podłogą.

**ODPOWIEDNI PODKŁAD MA  
OGROMNE ZNACZENIE DLA  
OSTATECZNEGO WYGLĄDU, JAKOŚCI I  
AKUSTYKI PODŁOGI.**

# Stylowe wykończenie

## Dlaczego warto wybrać listwy przypodłogowe i profile Quick•Step®?

### DOSKONAŁE DOPASOWANA KOLORYSTYKA

Nasze listwy przypodłogowe i profile są doskonale dopasowane do koloru każdej podłogi.

### GÓRNA WARSTWA ODPORNA NA ZARYSOWANIA

Listwy przypodłogowe i profile Quick-Step są odporne na zarysowania i nie ulegają zużyciu podczas codziennego użytkowania.

### GWARANCJA QUICK-STEP®

Objęte są taką samą gwarancją jak podłogi.

## Listwy



### LISTWA PRZYPODŁOGOWA STANDARDOWA

240 x 1,2 x 5,8 cm

Metoda montażu: klej One4All lub uchwyty montażowe

Regulowana wysokość (4 lub 5,8 cm). Wykorzystaj wtyczki dostarczane wraz z podłogą (na 6 każde sztuk listew) do połączenia listew przypodłogowych, także w narożnikach. Wtyczki są również dostępne osobno (NEPLUG) Dostępna również w wersji białej (QSSKWHITE).



### LISTWA PRZYPODŁOGOWA LARGO

240 x 1,4 x 10 cm

Metoda montażu: klej One4All lub prowadnica

Wyodrębnione miejsce na ukrycie kabli.  
Tylko do podłóg Largo.



### LISTWA PRZYPODŁOGOWA PARKIETOWA

240 x 1,4 x 7,7 cm

Metoda montażu: klej One4All lub prowadnica

Wyodrębnione miejsce na ukrycie kabli. Wykorzystaj wtyczki (NEPLUG) służą do łączenia listew przypodłogowych, także wzdłuż narożników. Należy zamówić oddzielnie. Dostępna również w wersji białej (QSPSKWHITE).



### SCOTIA

240 x 1,7 x 1,7 cm

Metoda montażu: klej One4All

## Listwy przypodłogowe do malowania

Listwy przypodłogowe do malowania w technologii Incizo® można łatwo przycinać na odpowiednią wysokość (dzięki prefabrykowanym nacięciom). Po zamontowaniu można je pomalować lub po prostu zostawić kolorze białym.



### LISTWY PRZYPODŁOGOWE OVOLO DO MALOWANIA KSZTAŁT 1

### KSZTAŁT 2

240 x 1,6 x 16 cm  
Metoda montażu: klej One4All

Można je stosować w dwóch kształtach dla większej swobody w zakresie dekoracji. Regulowana wysokość (za pomocą noża Incizo®): 5 wysokości w zakresie od 2,5 cm do 13,4 cm.



### LISTWY PRZYPODŁOGOWE OGEE DO MALOWANIA KSZTAŁT 1

### KSZTAŁT 2

240 x 1,6 x 16 cm  
Metoda montażu: klej One4All

Można je stosować w dwóch kształtach dla większej swobody w zakresie dekoracji. Regulowana wysokość (za pomocą noża Incizo®): 4 wysokości w zakresie od 2 cm do 14 cm.



### LISTWA PRZYPODŁOGOWA ZAKRYWAJĄCA DO MALOWANIA

### ODPORNĄ NA WODĘ LISTWA PRZYPODŁOGOWA DO MALOWANIA

240 x 1,6 x 12,9 cm  
Metoda montażu: klej One4All

200 x 1,2 x 5,8 cm  
Metoda montażu: klej One4All

Regulowana wysokość: 4 wysokości w zakresie od 6,8 cm do 12,9 cm.



### LISTWA PRZYPODŁOGOWA DO MALOWANIA

### ELASTYCZNE LISTWY PRZYŚCIENNE DO MALOWANIA

240 x 1,4 x 4 cm  
Metoda montażu: klej One4All

1,4 x 4 cm  
Metoda montażu: klej

Dostępne również w wersji elastycznej (QSFLEXSKR), dzięki czemu można wykończyć całą przestrzeń w jednym stylu.

Możliwość docięcia do odpowiedniej długości.

## Narzędzia do montażu listew przypodłogowych



### KLEJ ONE4ALL

290 ml

Jedna tubka wystarcza 15 m listew przypodłogowych.



### ŁĄCZNIKI

24 złącza do narożników wewnętrznych i zewnętrznych + 24 złącza do odcinków prostych.

Tylko do listew przypodłogowych standardowych i parkietowych.



### PROWADNICA

240 x 0,8 x 2,7 cm

Przymocuj prowadnicę do ściany za pomocą wkrętów lub kleju One4All, następnie zamontuj na niej listwy za pomocą zatrzasków.



### UCHWYTY MONTAŻOWE

1 opakowanie: 50 uchwytów montażowych

Rozmieść uchwyty co 0,5 m wzdłuż ściany, następnie zamontuj na nich listwy przypodłogowe. Nie kompatybilne do podłóg o grubości 12 mm.

**NARZĘDZIA DO WYKAŃCZANIA ODPORNE NA WILGOĆ:  
ZASTOSUJ NASZ SILIKON HYDROKIT I PIANKĘ MONTAŻOWĄ PE FOAM,  
ABY UZYSKAĆ 100% WODOODPORNE WYKOŃCZENIE.**

Więcej dowiesz się na stronie 65



SIG4764

Użyj do wykończenia podłogi naszych listew i profilu Incizo®, które są dostępne w idealnie dopasowanej kolorystyce.

## Profile

### Profil Incizo®: 1 profil, 5 zastosowań

Profil Incizo® marki Quick-Step to wielofunkcyjne narzędzie do wykańczania, które można stosować do podłóg i schodów w dopasowanej kolorystyce. Wystarczy przyciąć profil podstawowy Incizo® do odpowiedniego kształtu za pomocą noża Incizo® dostarczanego w zestawie.

#### PROFIL INCIZO®

215 x 4,8 x 1,3 cm

Zawartość: 1 profil Incizo®, 1 nóż Incizo®, 1 szyna z tworzywa sztucznego.

#### ZASTOSOWANIE 1

Łączenie dwóch podłóg o różnej wysokości.



#### ZASTOSOWANIE 2

Łączenie dwóch podłóg o równej wysokości.



**ZASTOSOWANIE 3**

Wykańczanie podłogi  
wzdłuż ścian lub okien.

**ZASTOSOWANIE 4**

Tworzenie eleganckich  
przejsć między podłogą  
laminowaną a innymi  
rodzajami podłóg.

**ZASTOSOWANIE 5**

Profil Incizo® umożliwia  
również wykończenie  
schodów w wybranym  
wzorze podłogi. Do tego  
zastosowania potrzebny  
jest profil Incizo® oraz  
podprofil aluminiowy.



**ALUMINIOWY PODPROFIL INCIZO®  
DO SCHODÓW**

215 x 7,1 x 2,0 cm



## Profile metalowe



### PROFIL METALOWY INCIZO®

270 x 4,74 x 1,14 cm

Zawartość: 1 profil Incizo®, 1 uchwyt, 1 szyna z tworzywa sztucznego. Profil srebrny dostępny jest również w rozmiarze 93 cm x 4,74 cm x 1,14 cm. Nie do podłóg o grubości 12 mm.



### PROFIL WIELOFUNKCYJNY

186 x 4,7 x 1 cm

Do wyrównywania różnic wysokości do 12,3 mm.

## Narzędzia do wykańczania



### ZESTAW

310 ml

Wypełnianie przestrzeni między listwami przypodłogowymi a podłogą. Dostępny w dopasowanej kolorystyce.

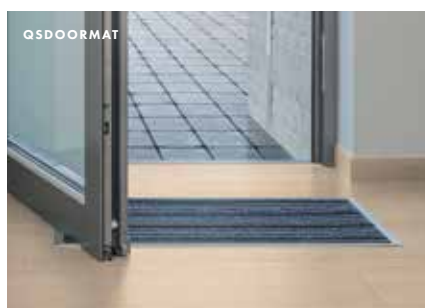
Średnie zużycie: 1 tubka na 30 m<sup>2</sup> pomieszczenia.



### ROZETKI DO RUR KALORYFERÓW

2 szt./opakowanie

Do precyzyjnego wykańczania rur i elementów grzejnych. Dostępne ze średnicą wewnętrzną 15 mm i 22 mm.



### WYCIERACZKA

Ościeżnica: 79 x 47,8 cm

Wycieraczka: 74,6 x 43,4 x 0,9 cm

Elegancki sposób zapobiegania przedostawaniu się kurzu i brudu.



## Narzędzia pozwalające uzyskać całkowicie wodoodporne wykończenie



Zastosuj nasz silikon Hydrokit i piankę montażową PE Foam, aby uzyskać 100% wodoodporność oraz dodatkową, 10-letnią gwarancję na montaż w mieszkaniach w wilgotnych pomieszczeniach. Możliwość zastosowania z podłogami Signature, Majestic, Impressive (Ultra), Eligna i Classic.



EL3579

QSKITRANSP



### SILIKON HYDROKIT

310 ml

Przezroczysty silikon do niewidocznego, wodoodpornego wykańczania listew przypodłogowych i profili. Średnie zużycie: 1 tubka na 15 m.

NEFOAMSTRIP20



### PIANKA MONTAŻOWA PE FOAM

20 razy 1 m x 10 mm

Wypełnij szczeliny dylatacyjne tym wodoszczelnym rozwiązaniem do listew przypodłogowych i profili. Do stosowania z silikonem Hydrokit.

# Bezproblemowa konserwacja

## ŁATWA KONSERWACJA GWARANTUJĄCA ZACHOWANIE WARTOŚCI

Środki czyszczące Quick-Step zostały opracowane specjalnie dla naszych podłóg.

Dokładnie czyszczą powierzchnię i zabezpieczają jej pierwotny wygląd, dzięki czemu podłoga zawsze wygląda jak nowa.

Szczegółowe instrukcje dotyczące konserwacji znajdziesz na stronie [www.quick-step.com](http://www.quick-step.com)

## Konserwacja



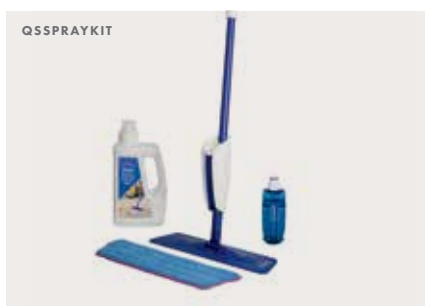
ŚRODEK DO PIELĘGNACJI 2,5 LITRA

Średnie zużycie: 37 sesji czyszczenia.



ŚRODEK DO PIELĘGNACJI 1 LITR

Średnie zużycie: 15 sesji czyszczenia.

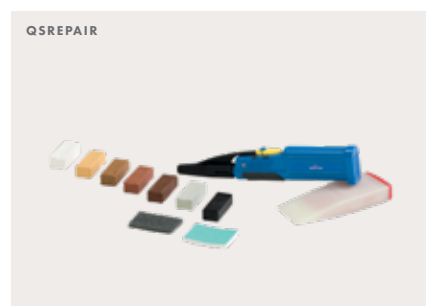


ZESTAW DO PIELĘGNACJI

Uchwyt na mop ze zbiornikiem na wodę i poręczną dźwignią do łatwego nawilżania i czyszczenia podłogi. Zawiera również mop z mikrofibry nadający się do prania oraz litr środka(koncentrat) do pielęgnacji Quick-Step.



MOP Z MIKROFIBRY NADAJĄCY SIĘ DO PRANIA



ZESTAW DO KONSERWACJI

Łatwa naprawa odbarwień oryginalnego koloru spowodowanych działaniem światła. Przywraca zabezpieczenie podłogi.

Szczegółowe instrukcje znajdziesz na stronie [www.quick-step.com](http://www.quick-step.com)



# Działania na rzecz zrównoważonego rozwoju

Każdego dnia firma UNILIN, właściciel marki Quick-Step, przesuwa granice wyznaczające standardy branżowe. Nie tylko dokładamy wszelkich starań, aby nasze podłogi wyglądały najlepiej i były najtrwalsze — dbamy również, aby nasze działania były jak najbardziej zrównoważone, a wpływ biznesowej działalności na środowisko jak najmniejszy. Tak samo jak Ty wierzymy, że zachowanie piękna świata wymaga szanowania i oszczędzania zasobów naturalnych.

„Zrównoważony rozwój stał się niezbędnym elementem w działalności biznesowej. Dlatego staramy się, aby nasze podłogi w jak największym stopniu były zgodne z tą strategią”.

**TINO MULLE, DYREKTOR DS. ZRÓWNOWAŻONEGO ROZWOJU W UNILIN**

Stosujemy odpowiednie metody pozyskiwania surowców, jak również energii niezbędnej do prowadzenia produkcji. W wielu zakładach firmy UNILIN podstawowym źródłem energii są odpady drzewne.

## **PROCES PRODUKCYJNY NIE POCIĄGA ZA SOBĄ ŻADNYCH SZKÓD WŚRÓD LASÓW**

Czy wiesz, że nasze podłogi laminowane w całości są wykonywane z pozostałości pochodzących z przemysłu leśnego i drzewnego? Dzięki wykorzystaniu takich materiałów do tworzenia nowych produktów przyczyniamy się do zmniejszania ilości dwutlenku węgla uwalnianego do atmosfery. Tak naprawdę nigdy nie ścięliśmy ani jednego drzewa, aby stworzyć Twoją nową, wymarzoną podłogę.

Wszystkie nasze podłogi laminowane mają również oznakowanie ekologiczne Ecolabel. Oznacza to, że spełniają najbardziej rygorystyczne normy UE w zakresie jakości powietrza w pomieszczeniach, jakości surowców i źródeł zaopatrzenia oraz bezpieczeństwa i higieny pracy.



#### CO UWIARYGADNIA NASZE PODŁOGI

Aby zapewnić naszym klientom maksymalną wartość, podłogi laminowane Quick-Step spełniają najbardziej rygorystyczne normy jakości i zrównoważonego rozwoju.



EU Ecolabel : SE/035/001

#### OZNAKOWANIE EKOLOGICZNE UE

Znak doskonałości środowiskowej przyznawany produktom i usługom spełniającym rygorystyczne standardy środowiskowe na każdym etapie: od wydobycia surowców, przez produkcję, dystrybucję i użytkowanie w domu, po utylizację po zakończeniu eksploatacji.



#### PEFC

Uznawane na całym świecie oznakowanie gwarantujące, że drewno, które stosujemy w naszych podłogach, pochodzi z lasów zarządzanych zgodnie z zasadami zrównoważonego rozwoju.

Twój punkt sprzedaży Quick • Step®



Quick • Step® to wysokiej jakości produkt firmy UNILIN bvba — oddział produkcji podłóg, Ooigemstraat 3, B-8710 Wielsbeke, Belgia, Europa. Rzeczywisty produkt może się różnić od produktu na zdjęciach. Dostępność produktów i same produkty mogą ulec zmianie bez wcześniejszego powiadomienia. Treść © 2019-2020 UNILIN bvba — oddział produkcji podłóg. Wszelkie prawa zastrzeżone. Treści niniejszej broszury nie wolno kopiować w całości ani w części bez uprzedniej zgody wydawcy. 019 108 01 - Z4A - PL. Zdjęcie na okładce: SIG4754

#### OBSERWUJ NAS NA

 [www.facebook.com/QuickStepFloors](https://www.facebook.com/QuickStepFloors)

 [www.youtube.com/quickstepfloor](https://www.youtube.com/quickstepfloor)

 [www.pinterest.com/quickstepfloor](https://www.pinterest.com/quickstepfloor)

 [@QuickStepFloor](https://twitter.com/QuickStepFloor)

[www.quick-step.com](http://www.quick-step.com)